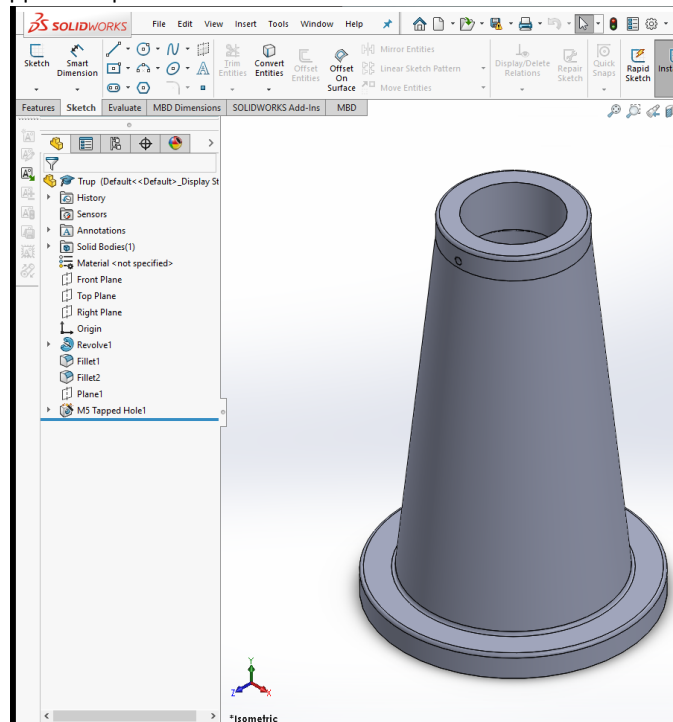
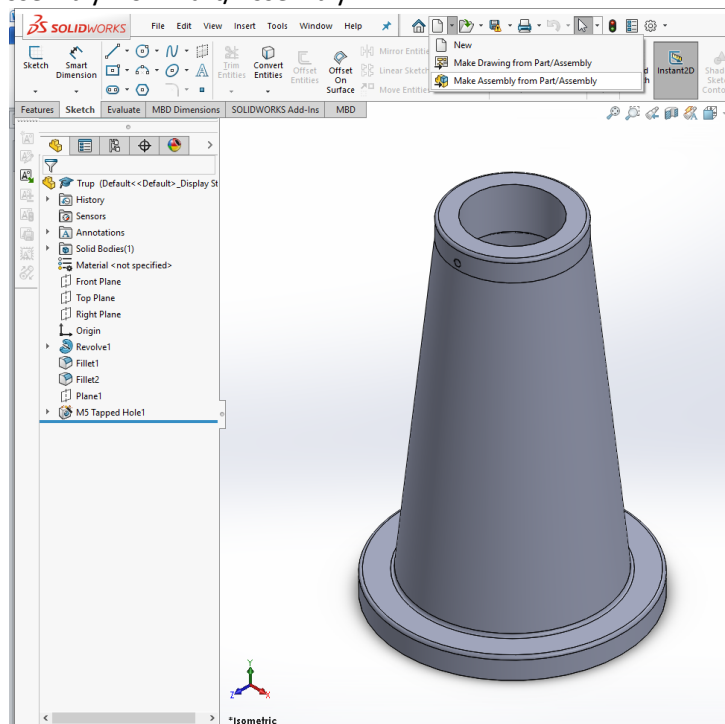


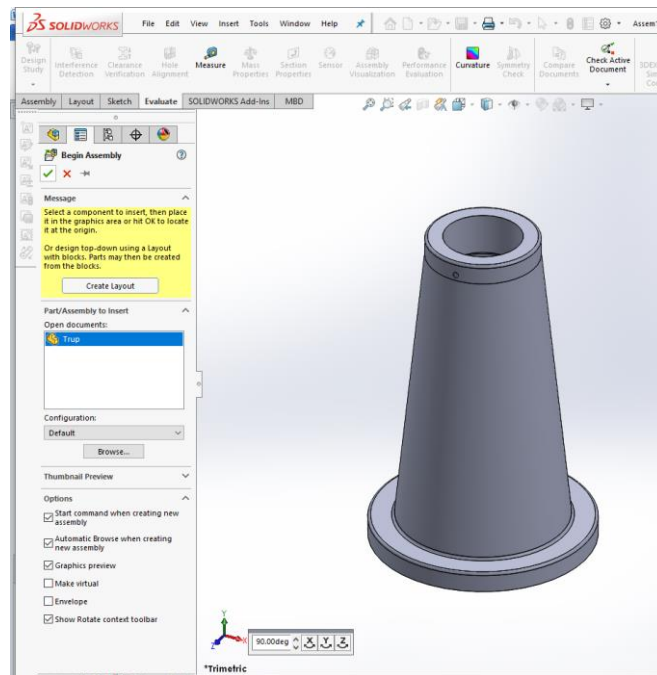
Склапање ручне дизалице

1. Отворити труп ручне дизалице

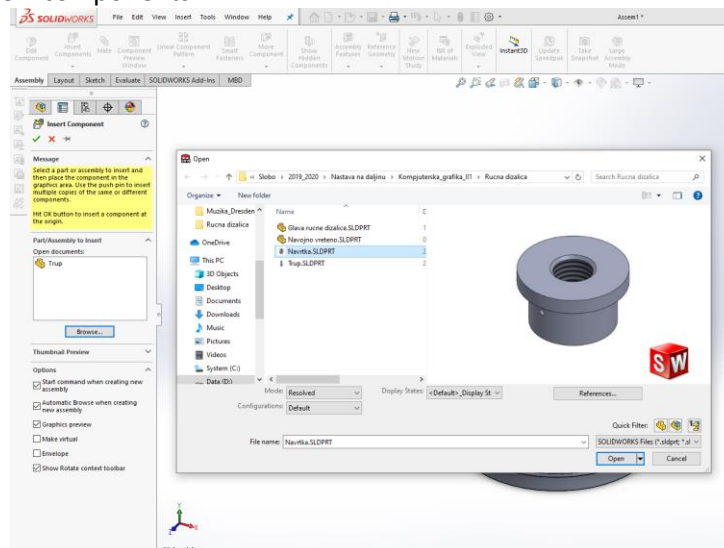


2. Команда: „Make Assembly from Part/Assembly“

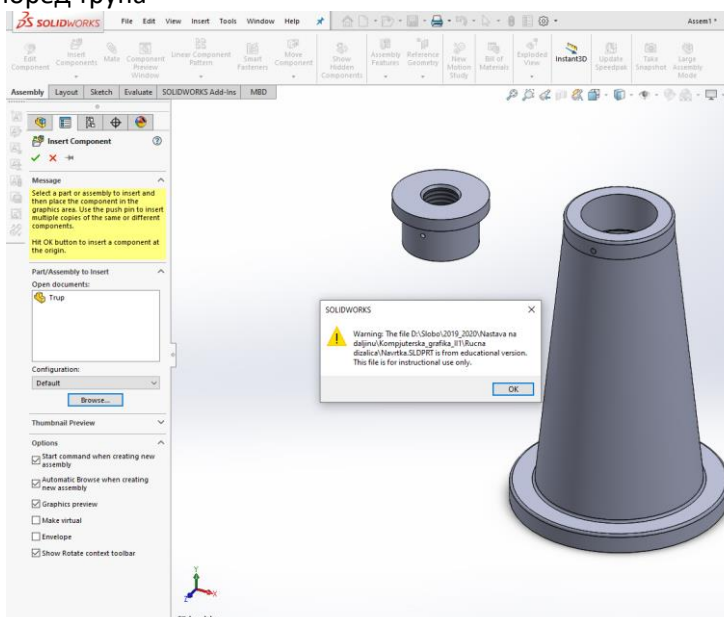




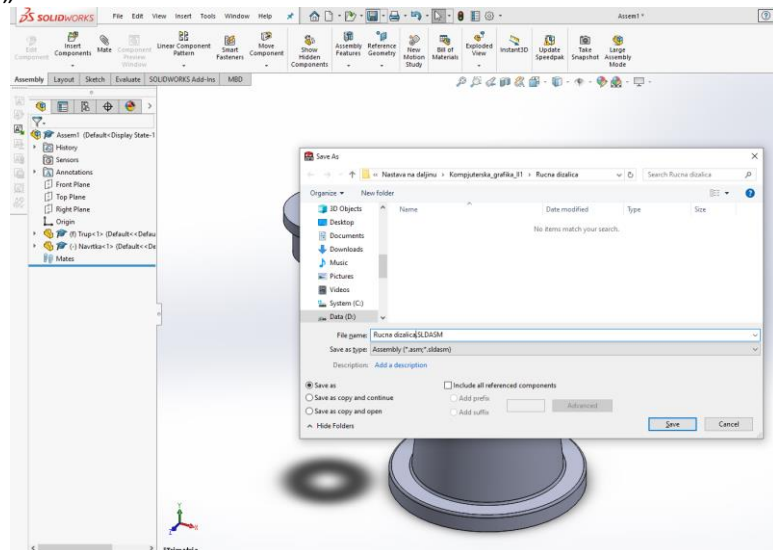
4. Команда: „Insert new components“



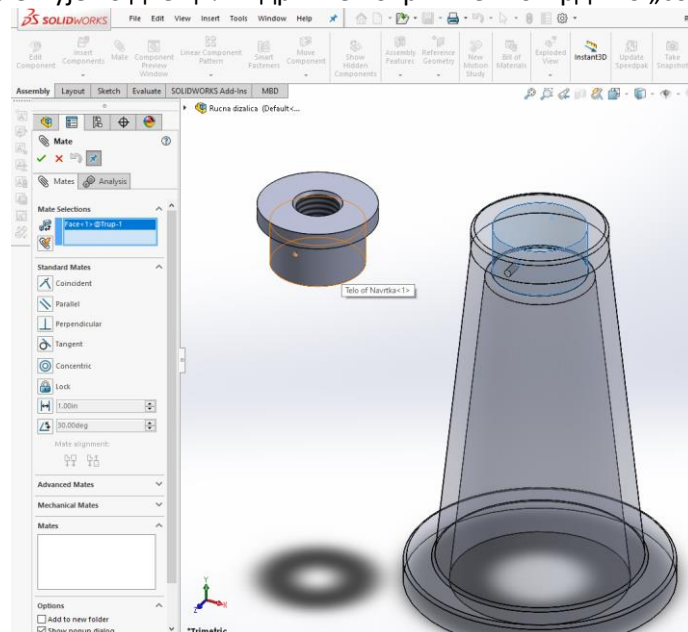
5. Убацимо навртку перед трупа



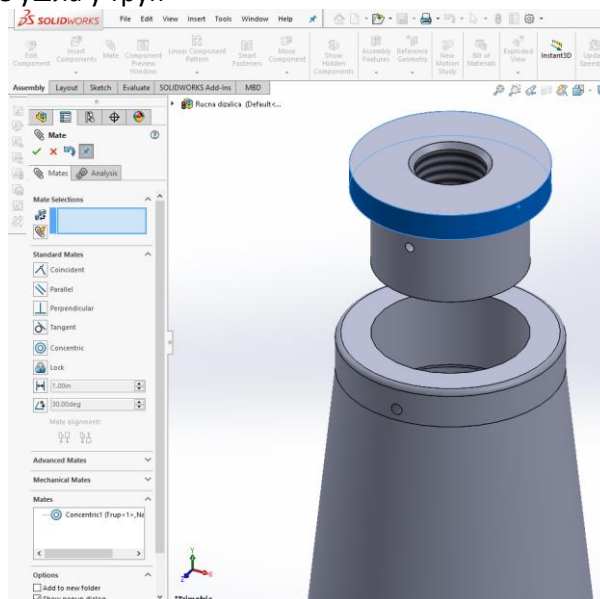
6. Снимимо склоп: „Rucna dizalica“



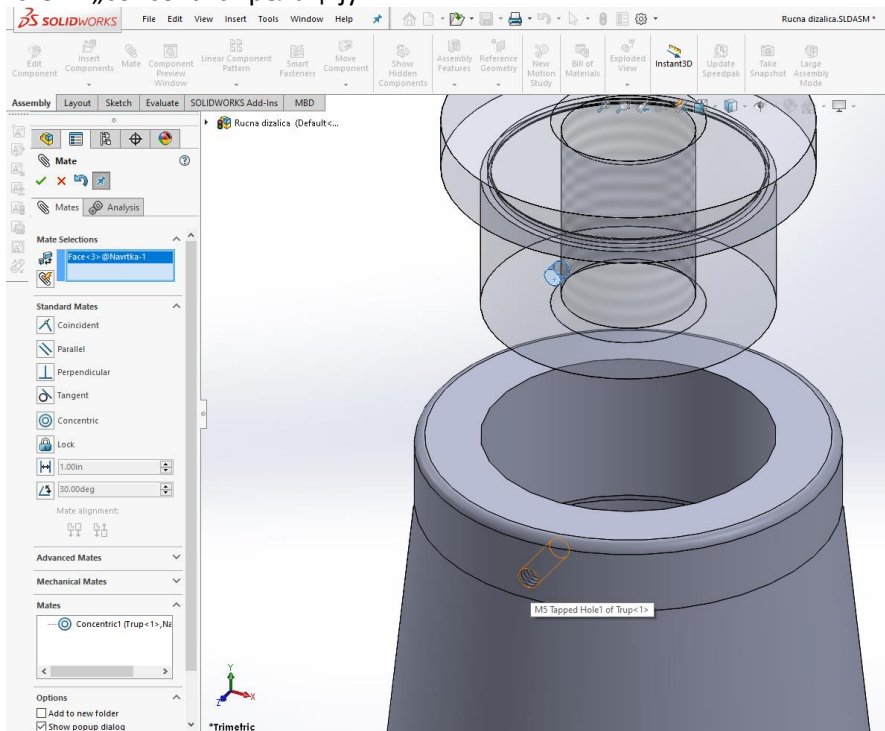
7. Команда: „Mate“ селекујемо две цилиндричне површине. Потврдимо „concentric“ релацију.



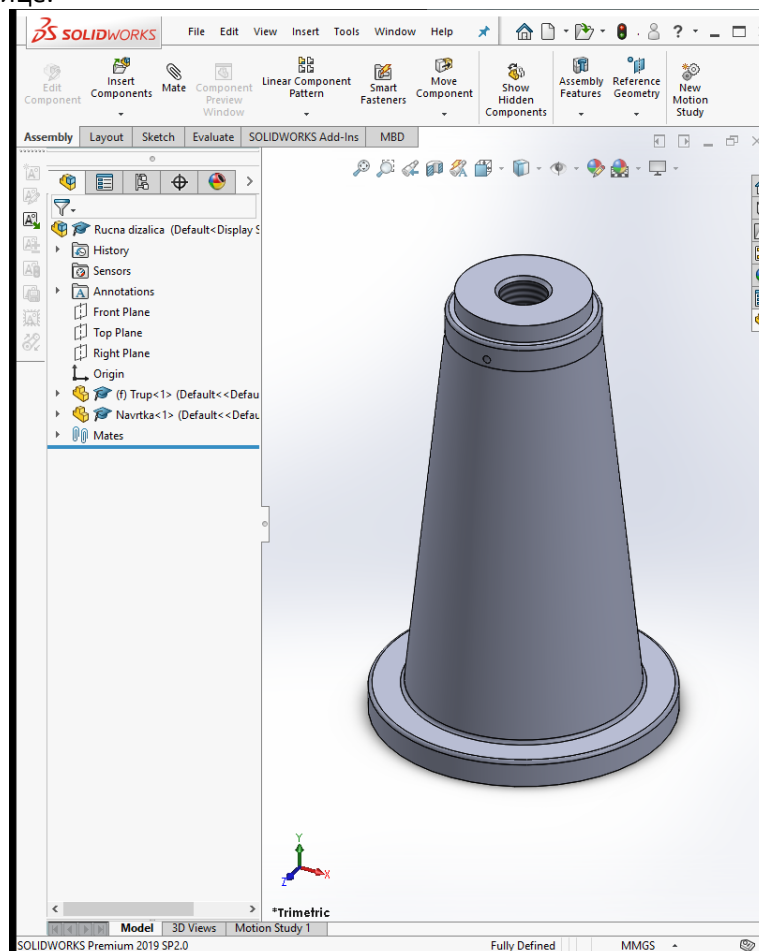
8. Извучемо навртку ако је ушла у труп



9. Поравнамо два мала отвора селекујући њихове цилиндричне површине, док је команда „mate“ активна користећи „concentric“ релацију.



10. Потврдимо оквир за дијалог. Снимимо и затворимо. Склоп треба да је „Fully defined“, изаберемо „mm“ као мјерне јединице.



11. То је за сада то, направити „screenshot“ екрана, послати слику са својим именом и презименом.