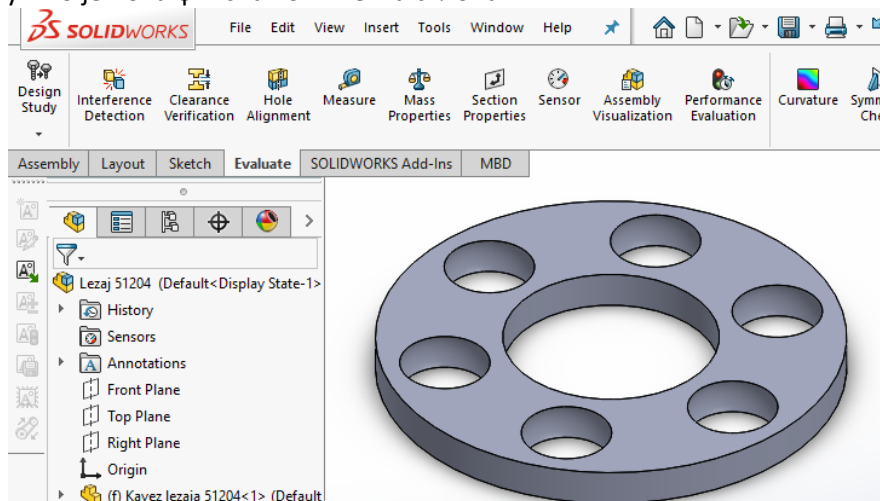


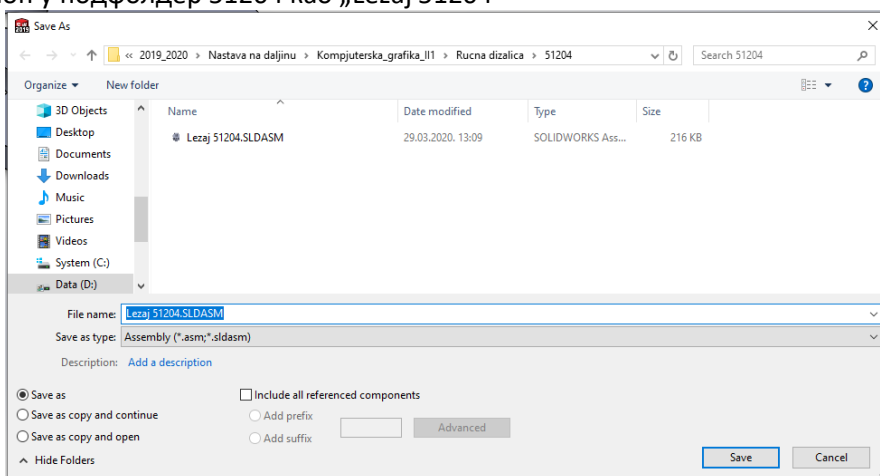
ЈУ МАШИНСКА ШКОЛА
ПРИЈЕДОР
Датум: 29.3.2020. год.

Склапање колутног лежаја 51204 и дорада главног склопа (ручне дизалице) – визуализација склопа

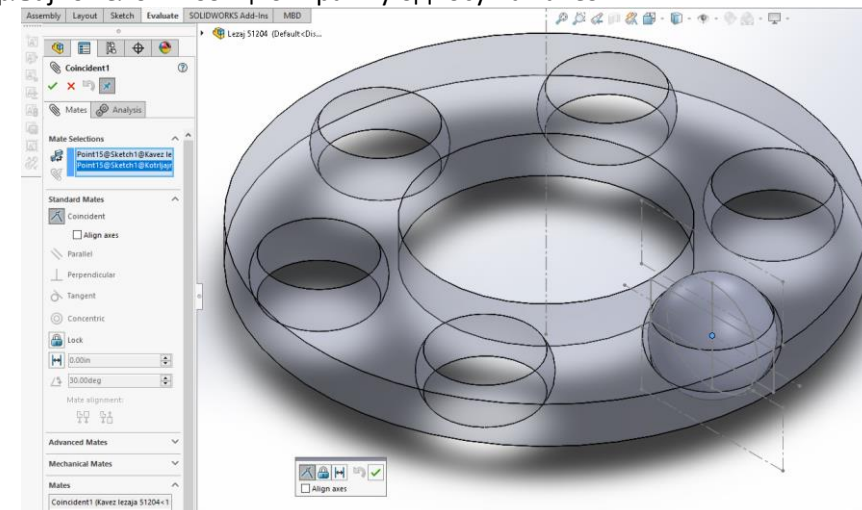
1. Отворити кавез лежаја 51204 и од њега направити склоп командом „Make Assembly from Part/Assembly“. То је нова фиксна компонента склопа.

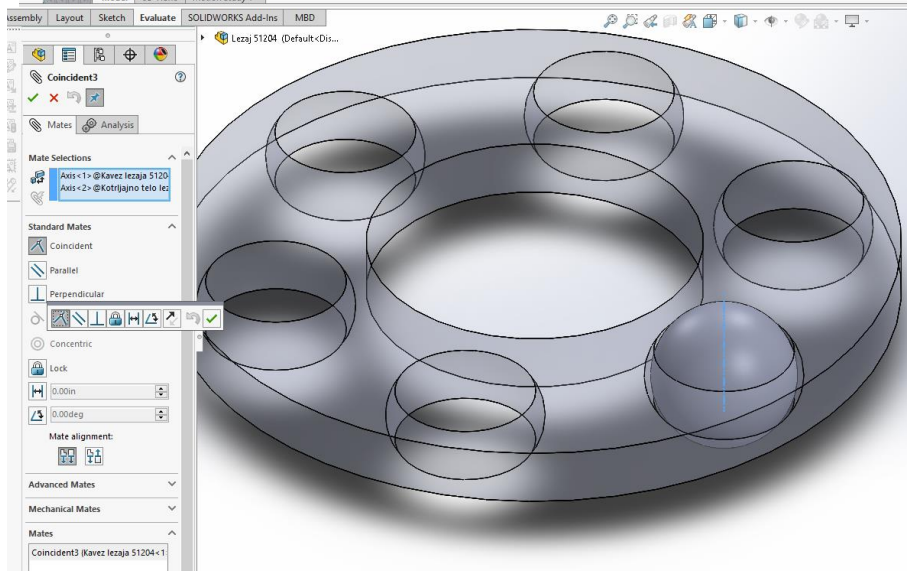
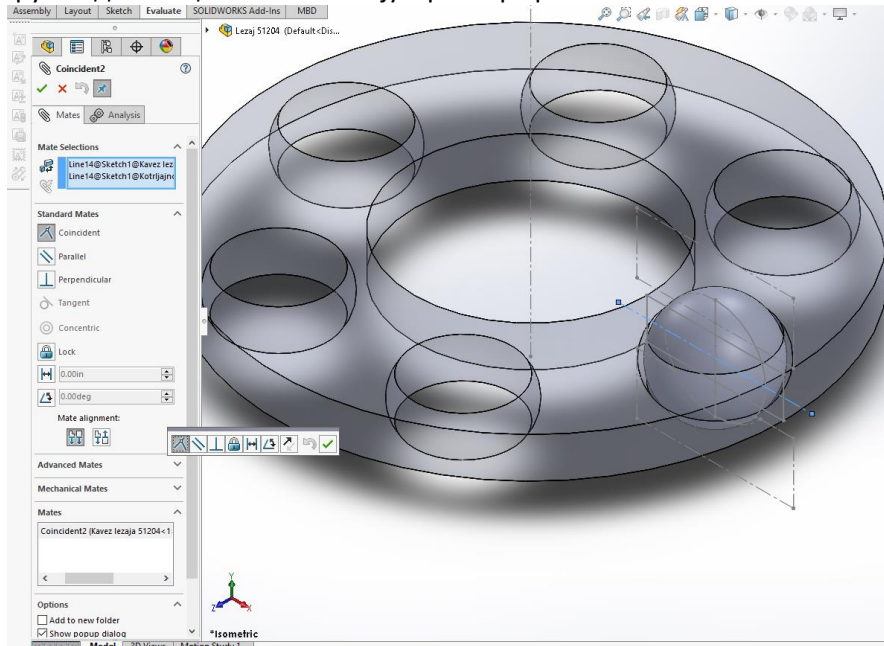


2. Снимити склоп у подфолдер 51204 као „Lezaj 51204“

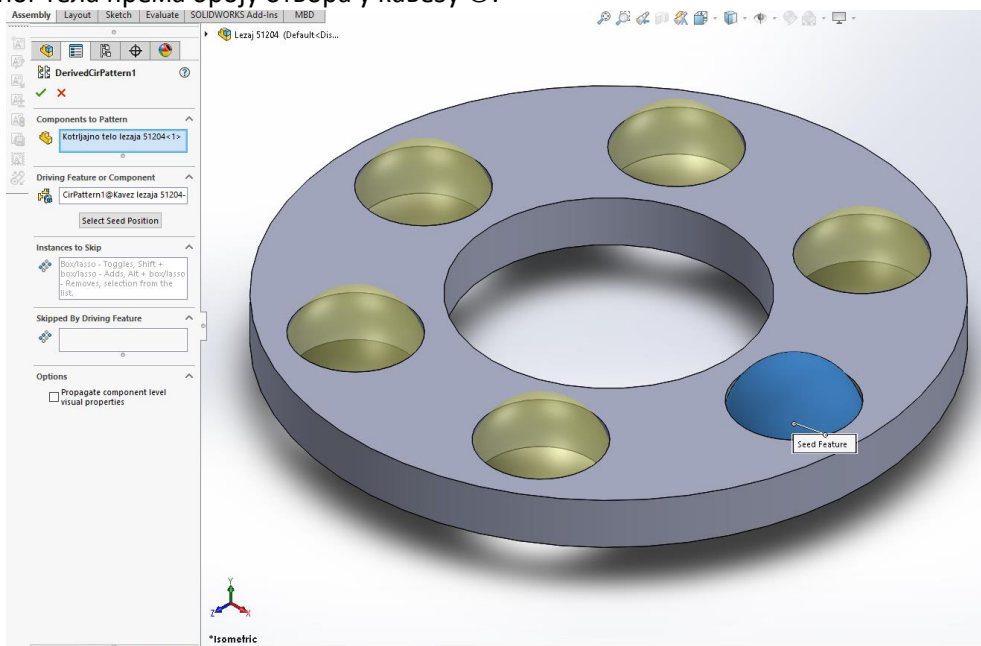


3. Убацити котрљајно тело и позиционирати у односу на кавез.

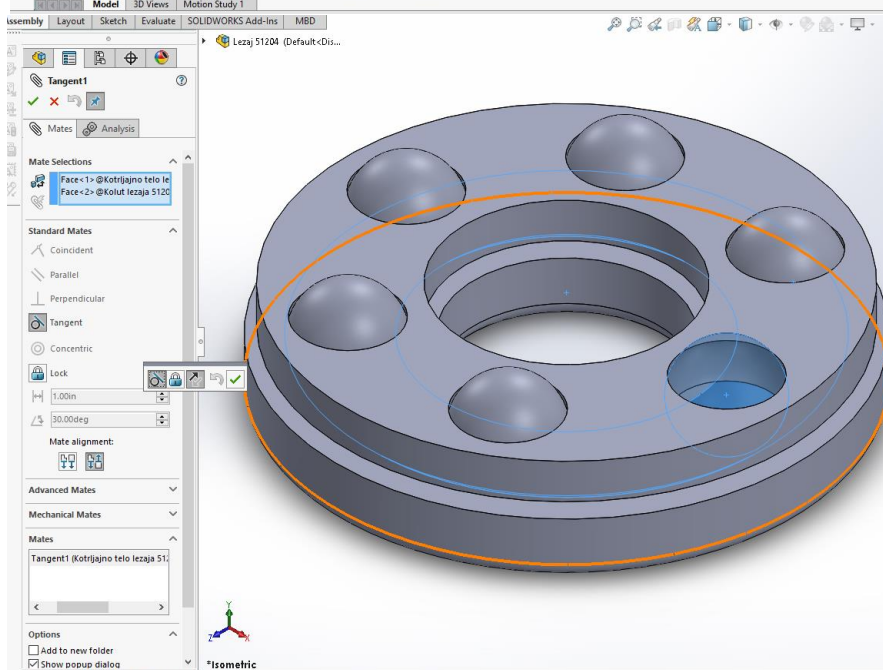
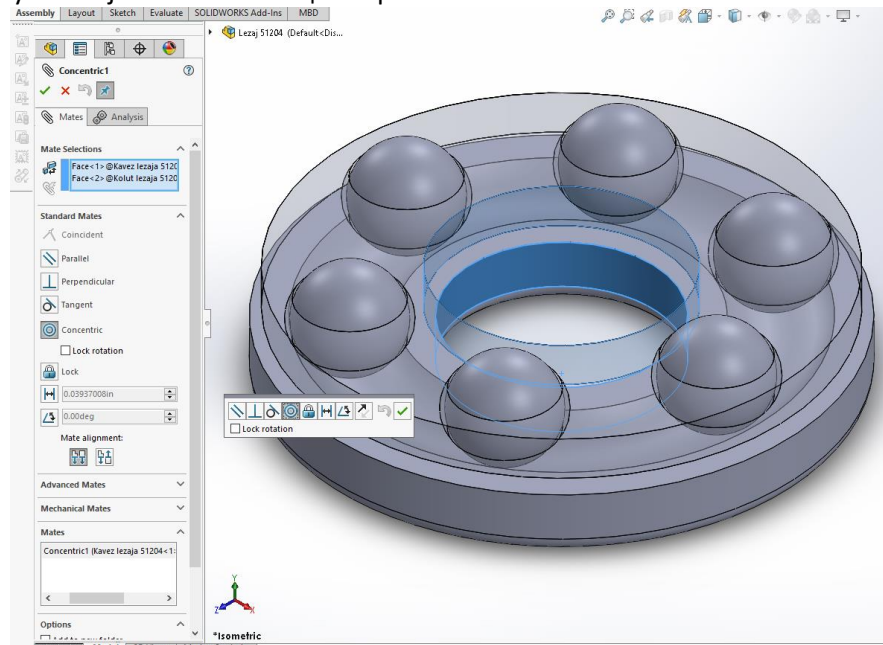




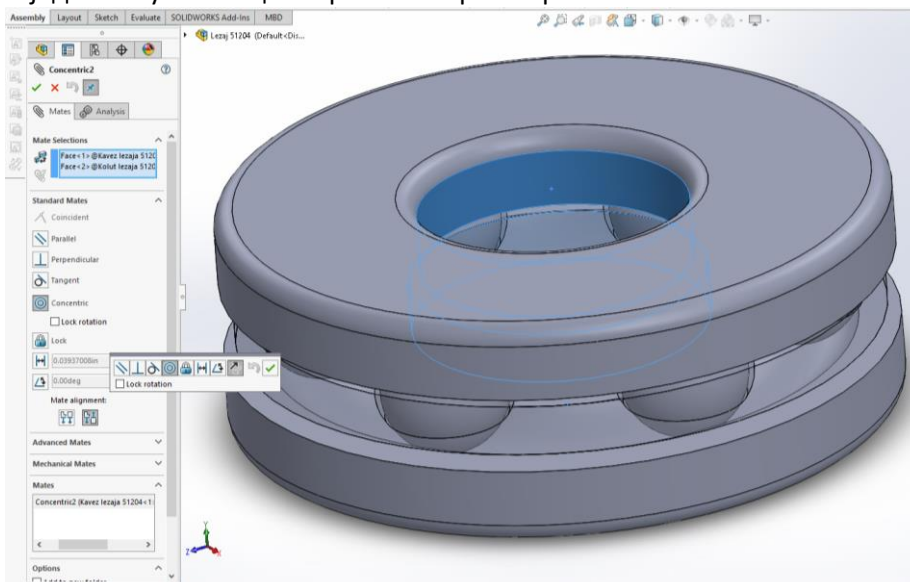
4. Користимо команду: „Pattern Driven Component Pattern“ - на „CommandManager“-у из менија „Liner Component Pattern“ клинемо стрелицу и видимо све „Pattern“ – е, да умножимо компоненте котрљајног тела према броју отвора у кавезу 😊.

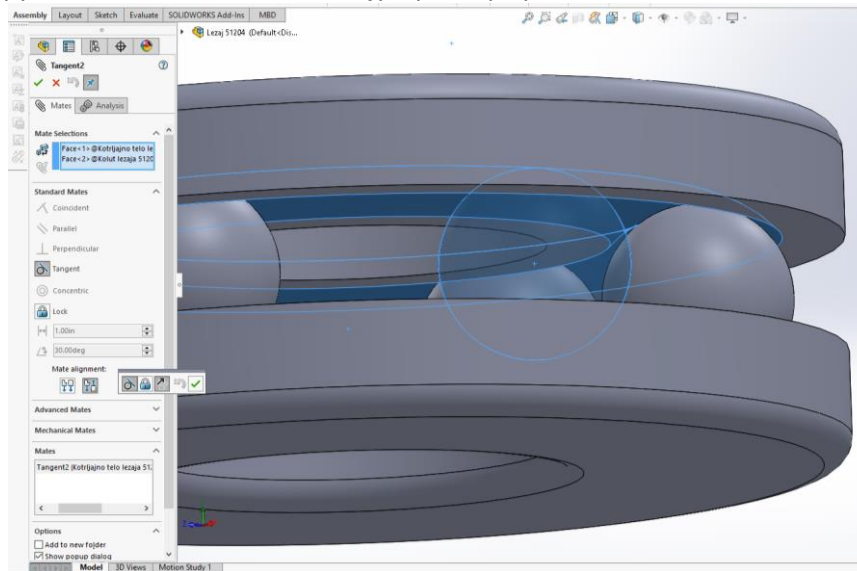


5. Убацимо колут лежаја 51204 и позиционирамо

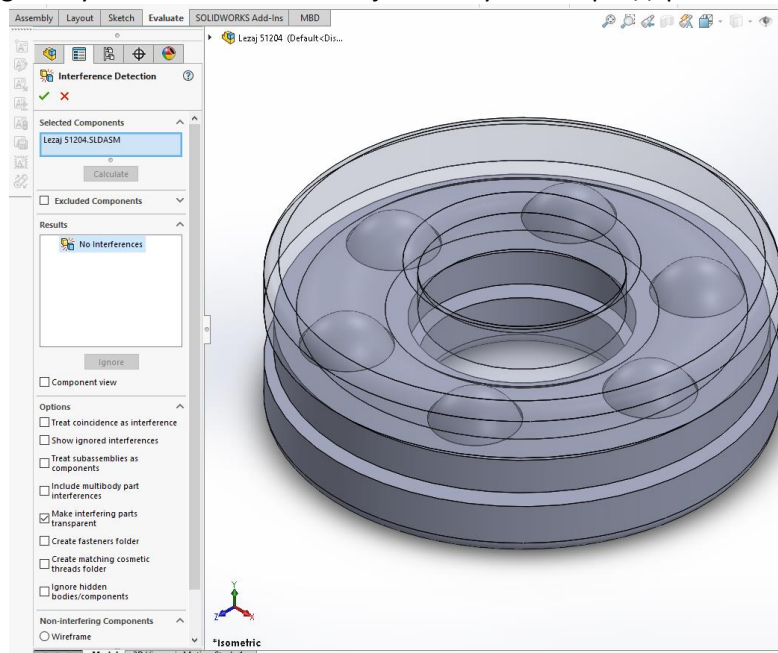


6. Убацимо још један кол и позиционирамо са горње стране

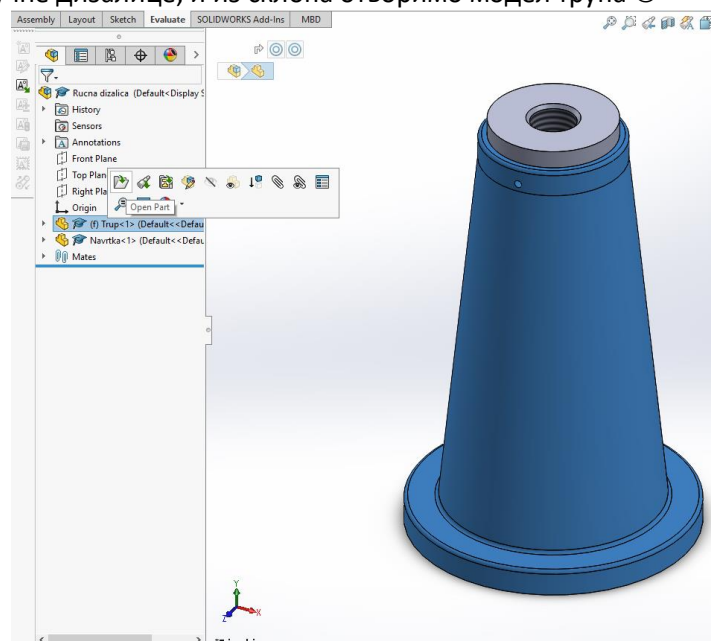




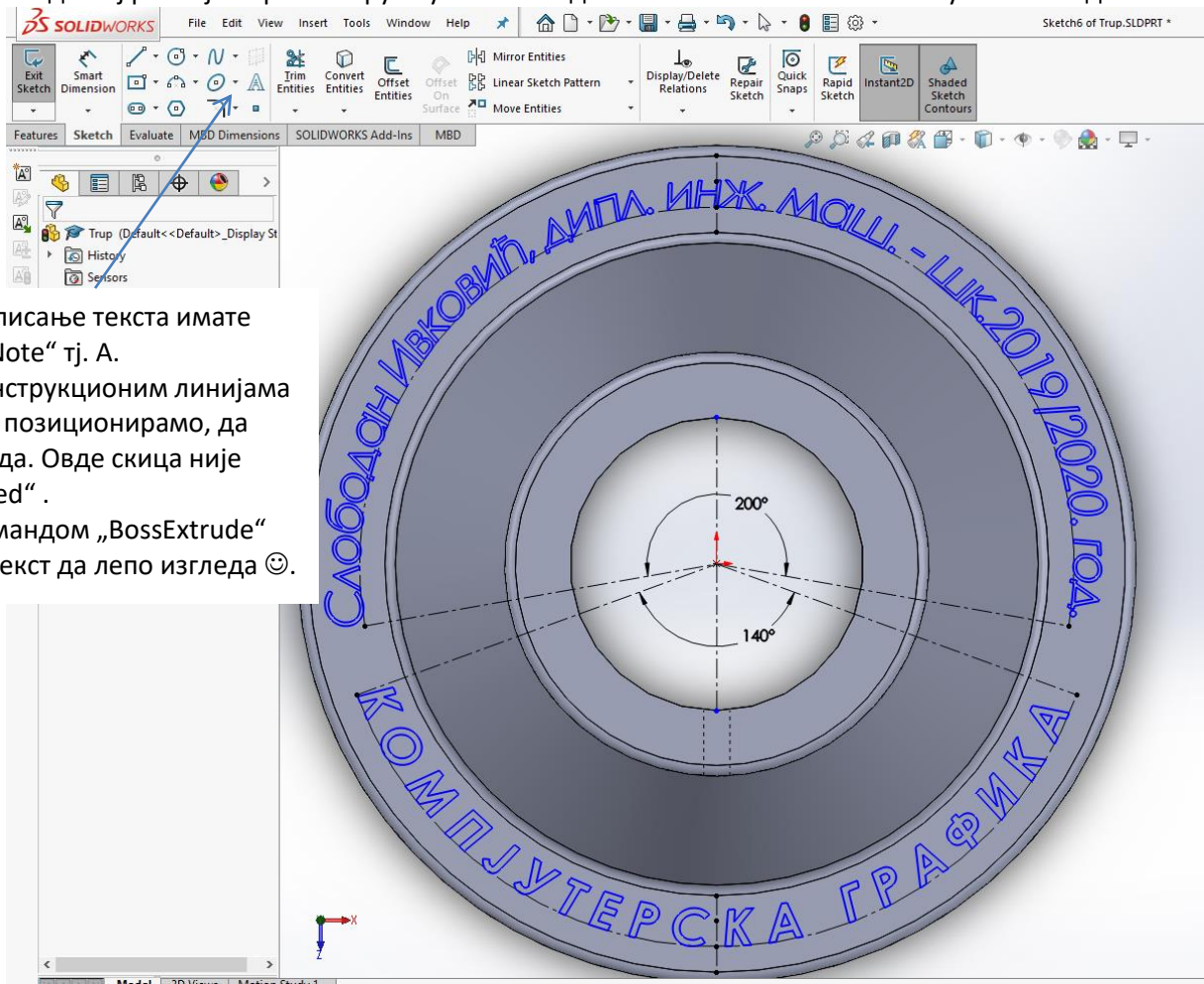
7. Проверимо има ли преклапања у склопу командом „Interference Detection“ из картице „Evaluate“ на „CommandManager“ – у. Снимимо склоп лежаја 51204 у његов фолдер.



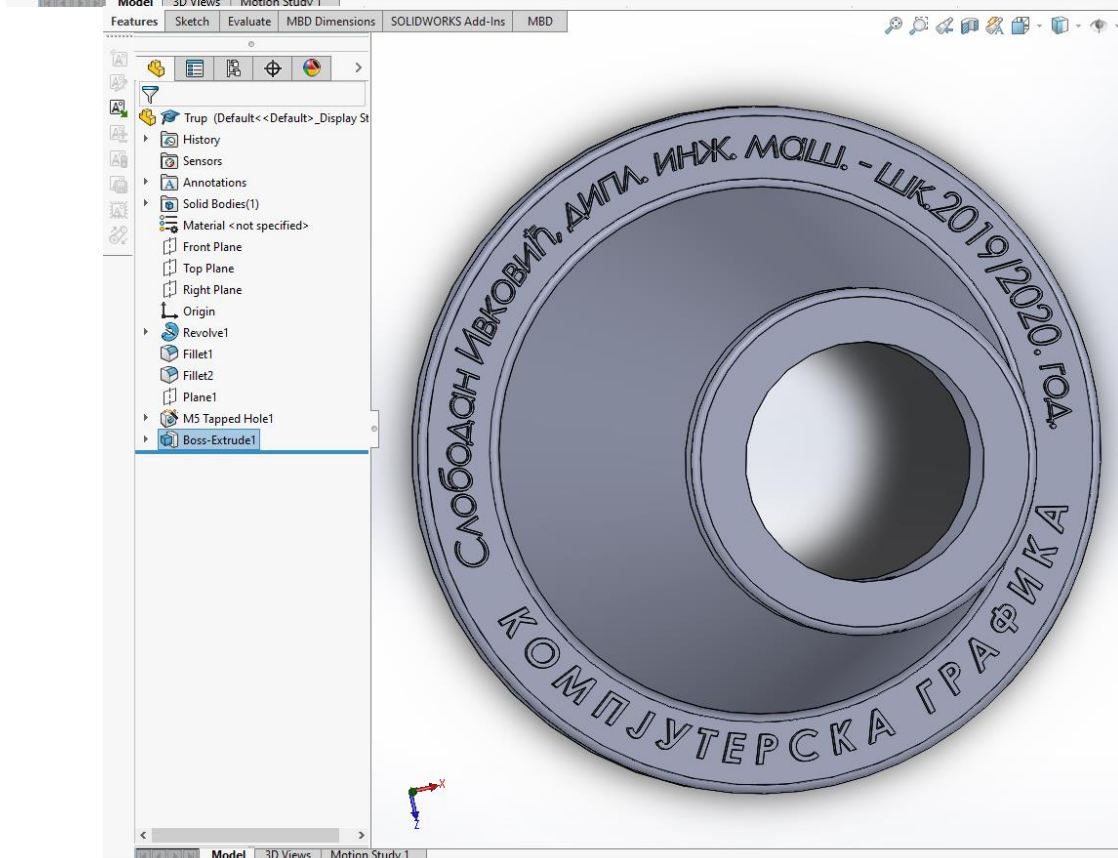
8. Отворимо склоп ручне дизалице, и из склопа отворимо модел трупа ☺



9. На доњој равной површини трупа унесемо податке. Потпишемо се на наше уметничко дело ☺

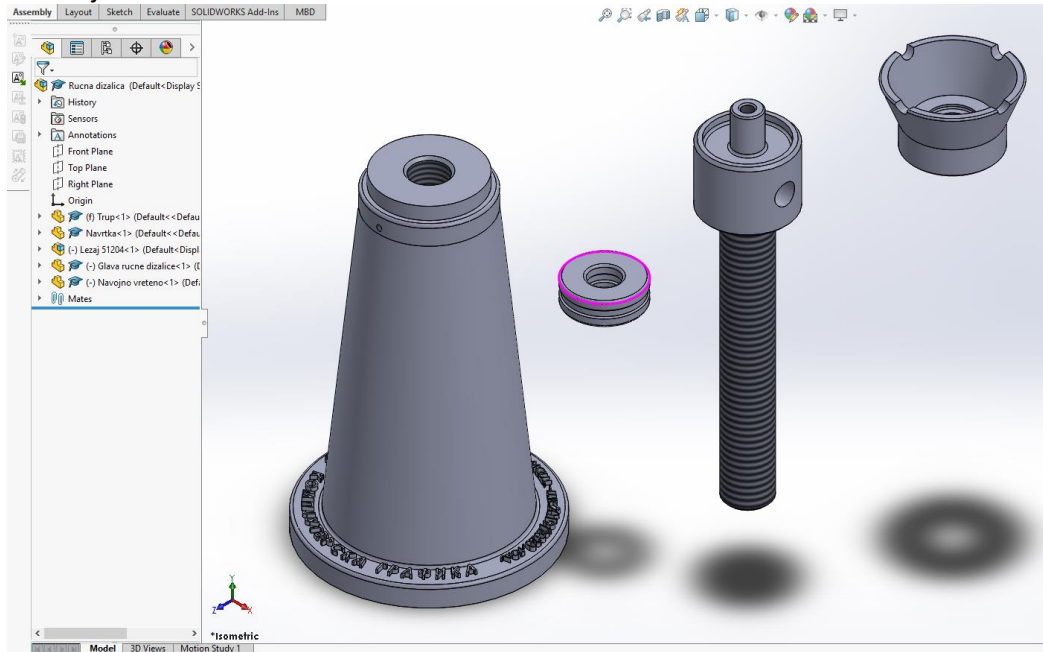


За писање текста имате иконицу „Note“ тј. А.
 Конструкционим линијама текст фино позиционирамо, да лепо изгледа. Овде скица није „FullyDefined“ .
 Командом „BossExtrude“ извучемо текст да лепо изгледа ☺.

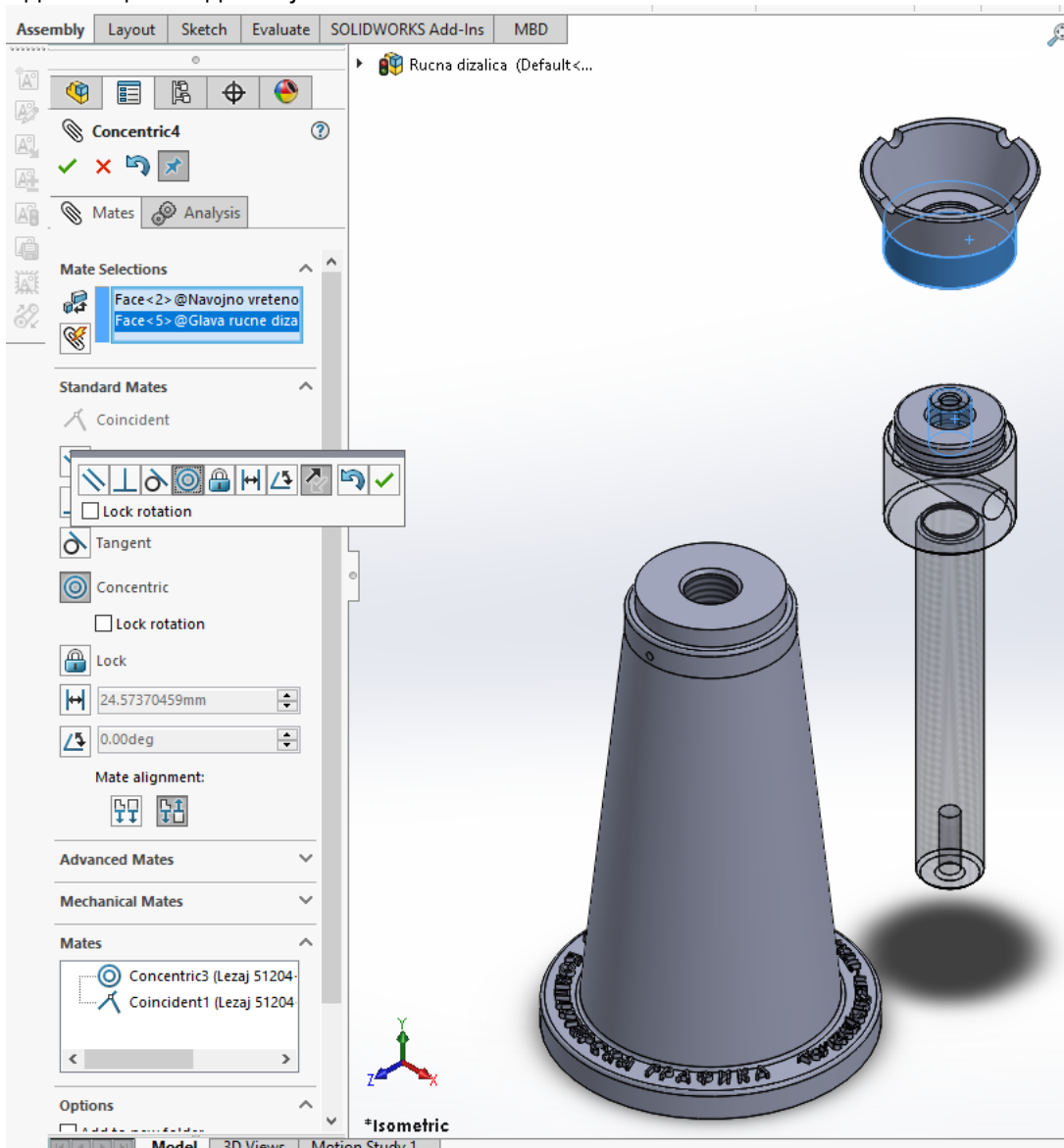


Направити „PrintScreen“ и послати слику до 9.4.2020. год.

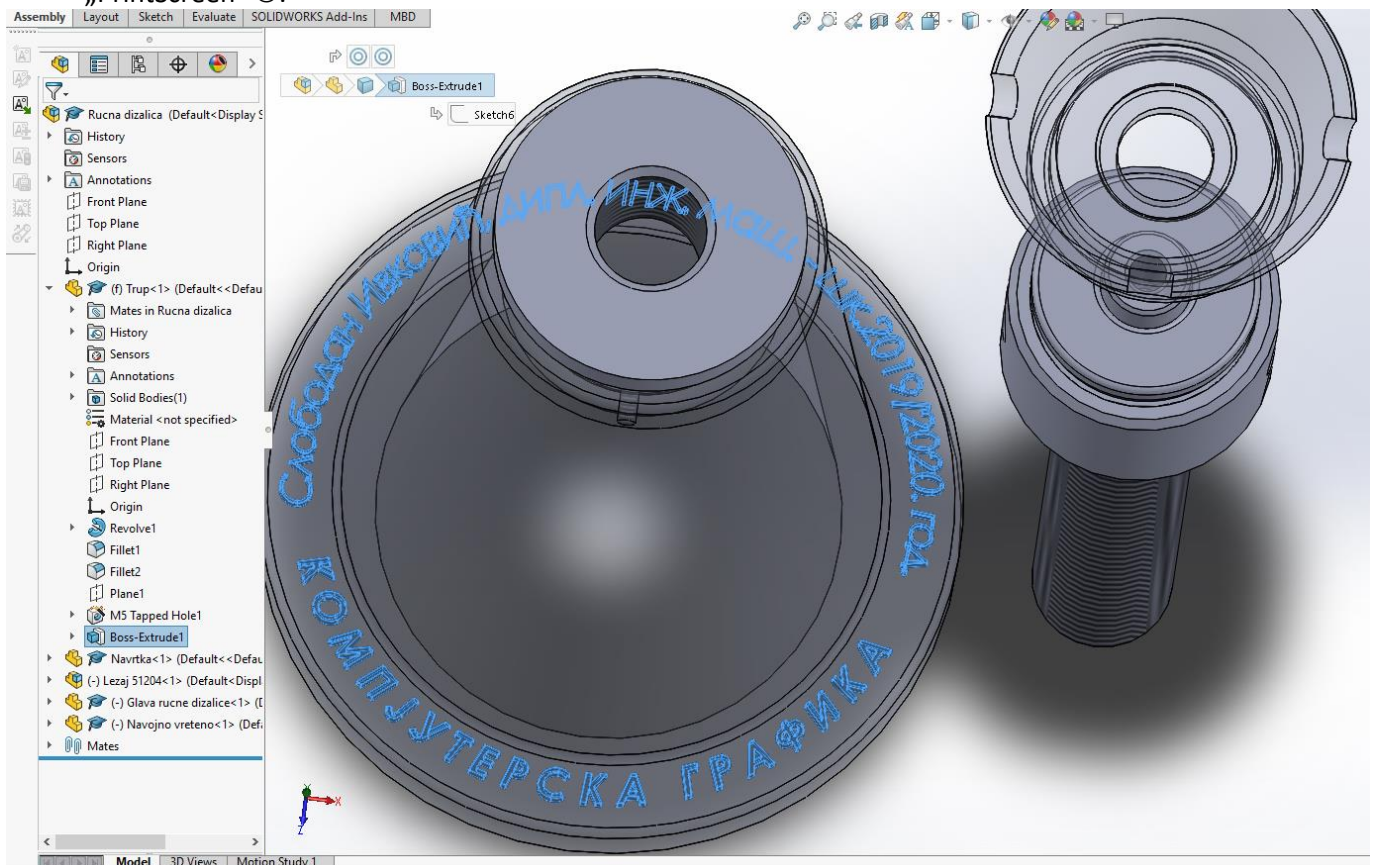
10. Вратимо се у модел склопа ручне дизалице, убацимо моделе: навојног вретена, главе ручне дизалице и склоп лежаја ☺.



11. Командом „Mate“ користећи подесне релације, позиционирамо лежај на навојно вретено, а главу ручне дизалице изнад лежаја ☺.



12. Променимо транспарентност (кликнете на компоненту и имате иконицу „Change Transparency“) главе ручне дизалице, трупа. Селекујемо слова „Feature“ из „Feature Design Tree“ –а (стабла) и направимо „PrintScreen“ ☺.



Слику „PrintScreen“ -а послати до 9.4.2020. год.

Напомена:

Ко нема програм „SolidWorks“, од докумената које сте добили за другу седмицу наставе на даљину, направите реферат до 5 страна, по слободном избору – користећи слике из ових докумената („printscreen“ – „screenshot“), како се моделира то што сте изабрали по Вашој теми, снимите, направите „pdf“ и пошаљете Ваш документ до 9.4.2020. год., назад мени ☺.